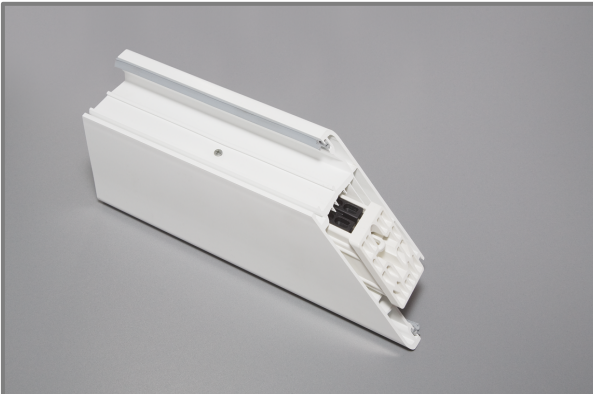




# GROTEFELD KUNSTSTOFFTECHNIK GMBH

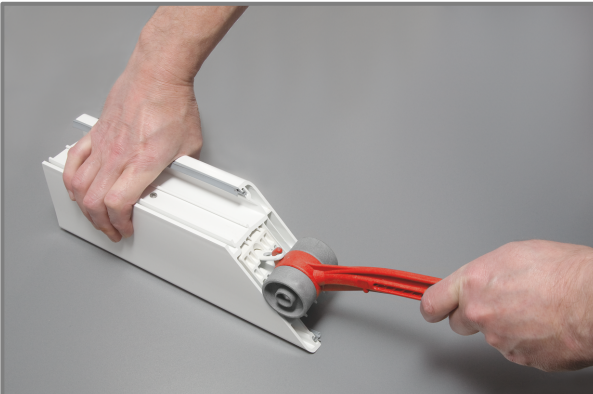
## SCHWEISSECKVERBINDER HNT-DUO | MONTAGEANLEITUNG



**1**  
Den Schweißeckverbinder in die Stahl- bzw. Aluminiumarmierung des Profils einführen.



**2**  
Den Spannhebel mit seinem Zughaken von unten in das Zugband einführen (auf leichte Vorspannung).



**3**  
Den Spannhebel abrollen. Der Verspanndruck bei der Abrollbewegung verteilt sich gleichmäßig über den Verbinder in der Armierung, bis das Zugband an seinem definierten Abreißpunkt abreißt.



**4**  
Fertig zum Verschweißen.